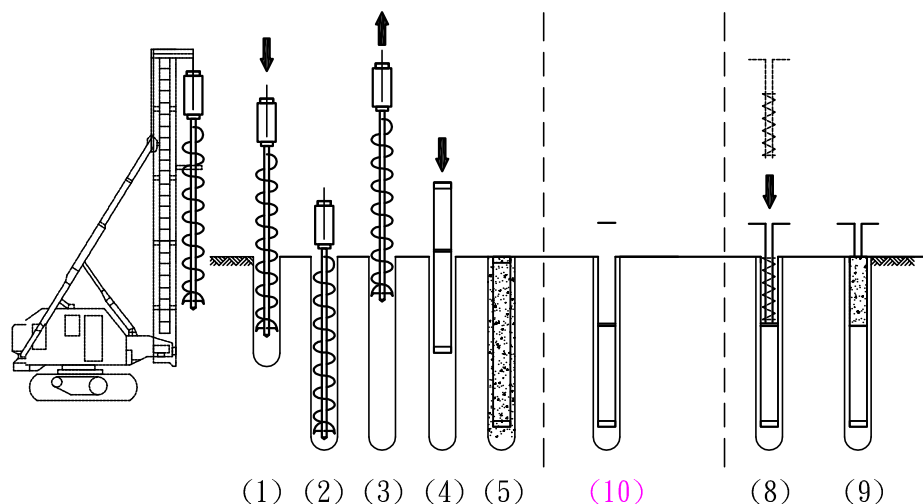
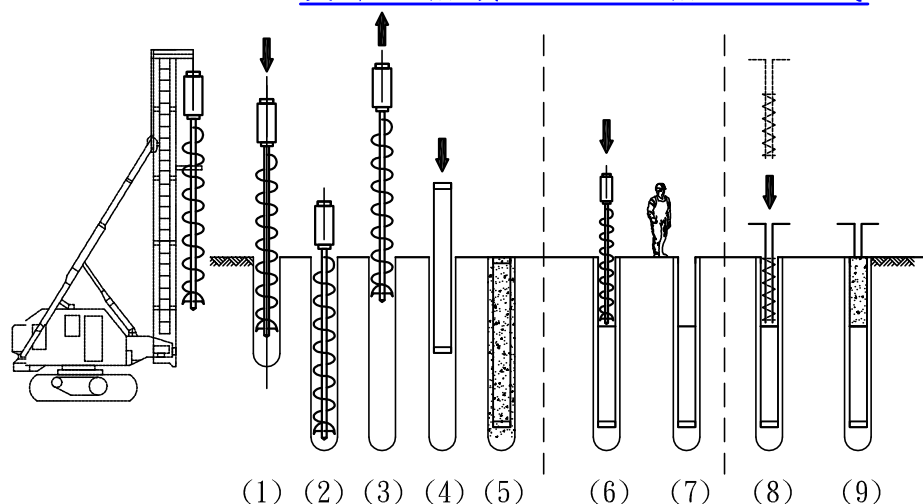


具中空樁頭之DH-PHC與傳統PHC樁施工方式比較



具中空樁頭之DH-PHC樁施工方式



傳統PHC樁施工方式

具中空樁頭之DH-PHC樁施工方式

- | | |
|-------------------------|--|
| (1) : 以大型機具螺桿鑽孔 | (10) : 以氣動工具迅速移除上擋板，
中空樁頭及預置鋼筋立即露出。
(不使用大型機具施作及擾動) |
| (2) : 排出土壤鑽至設計深度 | |
| (3) : 拔出鑽桿 | |
| (4) : 補入水泥砂漿, 並植入PHC樁 | (8) : 將錨錠鋼筋及螺旋箍筋籠插入中空樁頭部位。 |
| (5) : 將PHC樁植入至設計深度, 並養護 | (9) : 澆灌膨脹混凝土, 並養護。 |

傳統PHC樁施工方式

- | | |
|-------------------------|--|
| (1) : 以大型機具螺桿鑽孔 | (6) : 以大型機具螺桿在樁頂部鑽孔。 |
| (2) : 排出土壤鑽至設計深度 | (7) : 排出土壤鑽至樁頭處理深度，
人工及高壓水刀清理樁體內壁，抽除餘水。 |
| (3) : 拔出鑽桿 | |
| (4) : 補入水泥砂漿, 並植入PHC樁 | (8) : 將錨錠鋼筋及螺旋箍筋籠插入中空樁頭部位。 |
| (5) : 將PHC樁植入至設計深度, 並養護 | (9) : 澆灌膨脹混凝土, 並養護。 |